

EMPLOI FORMATION ORIENTATION VIE QUOTIDIENNE

Maison de l'emploi
4 Promenade des Cordeliers
à LOUHANS
ou
près de chez vous
sur l'une de nos
permanences*

Retrouvez toutes les
actualités MILOBL sur
www.milobl.fr
Tél. 03.85.74.91.00

MILOBL - Richard VALENTE

Louhans *Cuiseaux Cuisery Varennes-Saint-Sauveur
Saint-Germain-du-Bois Pierre-de-Bresse

Sommaire

1. Qui sommes-nous ?

2. Nos points d'accueil

3. Notre offre de services

- Construire un projet
- Elaborer un parcours formation
- Améliorer ses compétences de base
- Trouver un emploi
- Etre aidé(e) dans la vie quotidienne
- Participer à des actions culturelles, sportives, citoyennes, ou de loisirs

4. Les financeurs & partenaires de la Mission locale

5. Les réseaux

6. Informations légales

Annexe 1 : Le contrat d'engagement jeune

Annexe 2 : L'action "1 jeune, 1 logement, 1 avenir"





1. Qui sommes-nous ?

La Mission Locale de la Bresse Louhannaise fait partie du Service Public de l'Emploi.

Nous accueillons, informons et orientons les **16-25 ans sortis du système scolaire** sur les thématiques suivantes : Emploi, formation, orientation, mobilité, vie quotidienne (santé, ressources, logement, loisirs, sport, culture, citoyenneté).

La MILOBL permet actuellement aux jeunes résidant les communes du territoire de la mission locale de bénéficier de nos services. [L'arrondissement de Louhans - Communautés de communes Bresse Louhannaise Intercom', Bresse Nord Intercom', Bresse Revermont 71, Terres de Bresse]

La MILOBL porte également la plateforme **CLEFS 71** qui intervient dans l'acquisition des savoirs de base et l'apprentissage du français langue étrangère. [Dispositif s'adressant également aux + de 25 ans.]

Notre adresse :

LOUHANS, 4 Promenade des Cordeliers, 1er étage de la Maison de l'Emploi

Tél. 03.85.74.91.00 milobl@milobfc.fr

La MILOBL, c'est 6 points d'accueil près de chez vous et + !



2. Nos points d'accueil

Bresse Louhannaise Intercom'

LOUHANS - SIÈGE SOCIAL DE LA MILOBL

4 Promenade des Cordeliers

71500 LOUHANS

Tél. : 03 85 74.91.00

Centre Culturel et Social de CUISEAUX

1 Rue des Lombards

71 480 CUISEAUX

Tél. : 03 85 74.91.00

Mairie de VARENNES-SAINT-SAUVEUR

199 Rue Centrale

71 480 VARENNES-SAINT-SAUVEUR

Tél. : 03 85 74.91.00

Bresse Nord Intercom

Maison Départementale des Solidarités

(MDS) de PIERRE-DE-BRESSE

5 Bis Avenue de la Gare

71 270 PIERRE-DE-BRESSE

Tél. : 03 85 74.91.00

Bresse Revermont 71

Mairie de SAINT-GERMAIN-DU-BOIS

14 Place du Marché

71 330 SAINT-GERMAIN-DU-BOIS

Tél. : 03 85 74.91.00

Terres de Bresse

Centre d'Animation Sociale et Culturelle de CUISERY

Rue Noël Jumeau

71 290 CUISERY

Tél. : 03 85 74.91.00

La Mairie de la Commune de votre domicile

Contactez-nous :

Tél. : 03 85 74.91.00

Retrouvez-toutes les communes couvertes sur milobl.fr



3. Notre offre de services

Construire un projet

L'accompagnement mission locale :

La mission locale s'attache à proposer un accompagnement adapté à chaque situation. Chaque conseiller connaît, et soutient le public dans ses démarches.

Les partenaires mission locale :

Les conseillers mission locale s'appuient sur leur réseau de partenaires : entreprises, Pôle Emploi, centres de formation, services administratifs ...

L'accès rapide et direct à l'information :

Pour chaque inscrit(e) à la MILOBL, la mission locale donne la possibilité de consulter les informations utiles pour tout projet grâce à son Espace Multimédia.

Aussi, l'accès gratuit à notre Espace Multimédia et l'utilisation des ressources d'information pratiques d'internet sont possible avec la MILOBL.

L'orientation :

La mission locale conseille dans l'élaboration des projets professionnels, en s'appuyant sur les éléments clés qui permettront la réussite de futurs métiers : les centres d'intérêts, les compétences, les traits de personnalité, et les conditions de travail privilégiées.



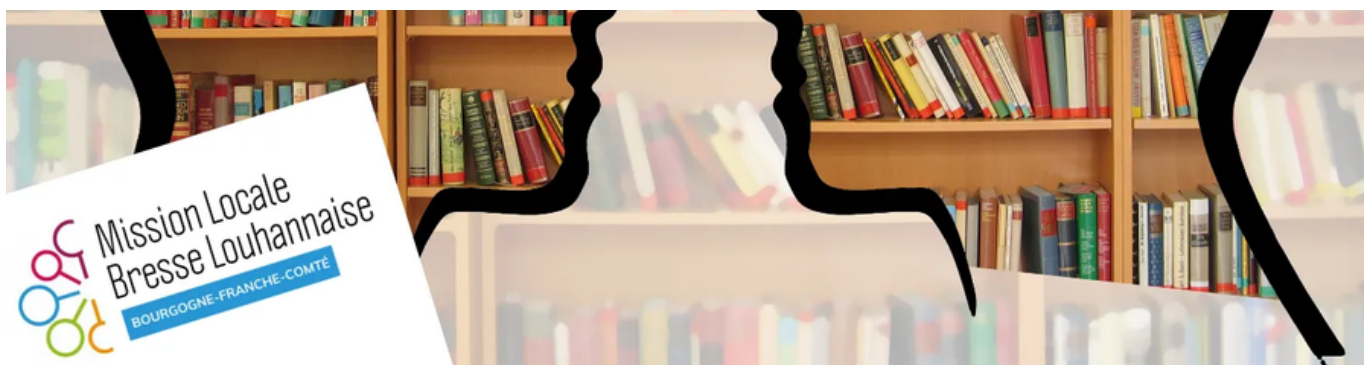


3. Notre offre de services

Elaborer un parcours formation

La Mission Locale s'engage aux côtés des jeunes pour leur permettre l'accès à la formation qui leur conviendra le mieux dans la mesure des possibilités.

Membre du réseau d'accueil, d'information et d'orientation, la MILOBL permet d'élaborer des parcours formation, notamment par le biais de l'offre de formation financée par la région Bourgogne-Franche-Comté, ou encore l'Etat.



Améliorer ses compétences de base

Avec CLEFS 71, la mission locale soutient les publics dans l'acquisition des savoirs de base. (lire, écrire, parler, compter).





3. Notre offre de services

Trouver un emploi

Notre équipe se mobilise de façon particulièrement importante pour permettre l'accès à l'emploi.

A la mission locale, on peut obtenir des conseils dans

- la rédaction de CV, lettres de motivation,
- l'amélioration des techniques de communication,
- la recherche d'offres d'emploi, et la réponse aux offres,
- la prise de contact avec des employeurs,
- l'inscription en agence intérim,
- la préparation aux entretiens d'embauche.

La mission locale invite chaque jeune à préparer avec efficacité ses démarches emploi par le biais de rencontres avec des professionnels, visites d'entreprises et d'organismes de formation.





3. Notre offre de services

Etre aidé(e) dans la vie quotidienne

L'offre de services de la mission locale s'inscrit dans une approche dite "globale" tenant compte de l'ensemble des éléments qui facilitera la réussite de projets.

Aussi, le réseau des missions locales peut apporter des réponses éclairées sur les thèmes de la santé, la mobilité, le financement de projets, ou le logement.

On peut parler à son conseiller de sa situation et de ses préoccupations en toute confiance.

Les entretiens sont individuels et confidentiels.

Participer à des actions culturelles, sportives, citoyennes, ou de loisirs

La mission locale invite régulièrement le public à démultiplier ses envies d'agir ! Faciliter la prise d'autonomie nous amène ainsi régulièrement à relayer ou proposer des initiatives partenariales audacieuses dans les domaines des loisirs, du sport, de la culture ou de la citoyenneté.





4. L'équipe

Direction

- Richard VALENTE

Coordination dispositifs et relation entreprises

- Isabelle HOCQUETTE

Administration / accueil

- Anaïs BRIDET
- Jocelyne RODOT

Numérique

- Walfredo ORRU, Volontaire en Service civique

Conseil

- Marion ECKENSCHWILLER
- Elodie LACROIX
- Maryvonne TOINARD

Conseil CEJ - Garantie Jeunes

- Maryline HURY
- Margaux ROBOLIN
- Justine ROUX

CLEFS 71 [Lutte contre l'illettrisme, savoirs de base et apprentissage du français langue étrangère]

- Marie-Claude FION
- Mariama TINE

Logement

- Adrian QUEREJAZU

Ecoute psychologique

- Sarah NAPOLITANO



5. Les financeurs & partenaires de la Mission locale

La Mission Locale de la Bresse Louhannaise est soutenue et financée par l'Etat, l'Union Européenne, la Région Bourgogne-Franche-Comté, le Conseil départemental de Saône-et-Loire, POLE EMPLOI, les Communautés de communes Bresse Louhannaise Intercom', Bresse Nord Intercom, Bresse Revermont 71, Terres de Bresse.

D'autres partenaires financiers interviennent également dans le cadre d'actions spécifiques. (ARS ...)

6. Les réseaux

La Mission Locale de la Bresse Louhannaise inscrit son action dans une dynamique nationale via l'**UNML** (Union Nationale des Missions Locales), et régionale via l'**ARML BFC** (Association Régionale des Missions Locales Bourgogne-Franche-Comté).

7. Informations légales

La Mission Locale de la Bresse Louhannaise est constituée en association loi 1901, et fait partie du Service Public de l'Emploi.

Présidence : Patrice MARLIN

Direction : Richard VALENTE

Siège social : 4 Promenade des Cordeliers 71 500 LOUHANS

Courriel : milobl@milobfc.fr

Tél. 03 85 74 91 00



Annexe 1 : Le contrat d'engagement jeune

Le contrat d'engagement jeune s'adresse aux **jeunes qui souhaitent s'engager activement dans un parcours vers l'emploi**.

Il s'agit d'un **programme intensif** d'accompagnement de 15 à 20 heures par semaine minimum.

- avec une **mise en activité** systématique et régulière du premier au dernier jour, pendant une période pouvant aller jusqu'à 12 mois (et jusqu'à 18 mois sous conditions).
- des **points réguliers** avec la mission locale, des ateliers collectifs.
- une **allocation** pouvant aller jusqu'à 500 euros par mois – sous condition de revenus, d'assiduité et d'acceptation des offres d'activité reçues.

Plusieurs solutions peuvent être proposées pendant les parcours comme par exemple :

- Une formation qualifiante ou préqualifiante ;
- Une mission d'utilité sociale (ex. : service civique) ;
- Des mises en situation en emploi (ex. : stages ou immersions en entreprise) ;
- Une alternance (ex. : contrat d'apprentissage ou de professionnalisation).



Annexe 1 : Le contrat d'engagement jeune (suite)

Un référent unique tout au long du parcours

Chaque jeune est accompagné par un conseiller qui reste son référent tout au long du parcours, y compris lors de périodes de formation.

Une **application** facilite les échanges avec les référents mission locale et le suivi du parcours.

Parmi les fonctionnalités : un accès à un espace personnalisé, un module "chat" pour rester en contact avec le conseiller référent, un agenda partagé, un accès au contrat d'engagement et au suivi d'accompagnement, une estimation du montant de l'allocation, un accès facilité à des offres d'alternance, de stage et d'emploi et des aides variées.

Des droits pour les jeunes bénéficiaires et des devoirs

Le Contrat d'Engagement Jeune fonctionne à une condition : être motivé, accepter les formations, les stages, les emplois qui sont proposés. Le dispositif est suspendu en cas de refus du bénéficiaire.

Le Contrat d'Engagement Jeune **mobilise les entreprises** pour favoriser les découvertes de métiers, les immersions dans un collectif de travail et la formation en alternance.



Annexe 2 : L'action "1 jeune, 1 logement, 1 avenir"

En 2022, la Mission Locale de la Bresse Louhannaise se mobilise tout particulièrement sur la thématique "logement" en lançant un diagnostic spécifique pour connaître les besoins détaillés en la matière du public inscrit à la mission locale.

Cette action s'effectue avec le soutien financier d'Action Logement, Bresse Louhannaise intercom', la DDETS, et la région Bourgogne-Franche-Comté.

A l'issue de ce diagnostic, une série de préconisations et expérimentations pourra être mise en place.

Retrouvez les actualités de l'action "1 Jeune, 1 Logement, 1 Avenir" sur milobl.fr.

Tous mobilisés !



Toutes les infos sur www.milobl.fr

"1 Jeune, 1 Logement, 1 Avenir"



EMPLOI FORMATION ORIENTATION VIE QUOTIDIENNE

